

In der Beziehung  
glücklich werden  
—  
In der Ehe  
wachsen und reifen

### Wallfahrt Heiligenbrunn

Die Geschichte des Ortes Heiligenbrunn beginnt im November 1662 mit einer Heilung von Stummheit. Ein Bauer aus dem benachbarten Türkenfeld hatte bei einem Arbeitsunfall die Fähigkeit zu sprechen verloren. Der Mann betete an der Quelle um Genesung. Maria erschien ihm in der Gestalt wie in Altötting. Die Oberpfälzer Fußwallfahrer gehen noch heute den Weg von Neumarkt (100 km) über Heiligenbrunn nach Altötting (90 km). Mehr: [www.familienmitchristus.de/wallfahrt](http://www.familienmitchristus.de/wallfahrt)

### Geistliches Zentrum für Familien

1989 übernahm die Gemeinschaft **Familien mit Christus** das neben der Wallfahrtskirche leerstehende Internat, um Familien auf ihrem Weg zu begleiten. Die Seminare fördern die Beziehungsfähigkeit zu sich selbst, zum Partner und zu Gott. Viele sind auch heute dankbar für die Erfahrung, durch seelsorgliche Hilfe und Gebet an der Quelle neu zu Dialogfähigkeit gefunden zu haben und mit mehr Freude Ehe und Familie zu leben.

### Idee und Gestaltung

Katholische Gemeinschaft  
Familien mit Christus

Heiligenbrunn 36  
84098 Hohenthann

Tel. 08784-278  
[info@familienmitchristus.de](mailto:info@familienmitchristus.de)  
[www.familienmitchristus.de](http://www.familienmitchristus.de)



Diakon Franz-Adolf Kleinrahm

Skulpturen gestaltet von den Künstlern Matthias Wurm, Pfaffenhofen/Ilm (5, 7, 10), und Ivan Mellauner, Chieming (13, 14). Metallbauarbeiten: Alfred Zinner. Schreinerarbeiten: Norbert Goldschmitt. Digitalisierung: Sonja Goldschmitt. Grafiken: Ivan Mellauner und Matthias Wurm. Layout: Marianne Müller.

HOLLEDAUER TOR  
GEMEINSAM SIND WIR STÄRKER



Gefördert durch das Regionalbudget der Integrierten Ländlichen Entwicklung (ILE) „Hollедauer Tor“ und des Amtes für Ländliche Entwicklung Niederbayern.

# Heiligenbrunner Ehe-Weg



beziehungsfördernd  
interaktiv  
outdoor

Der Ehe-Weg regt an, sich als Paar mit der eigenen Beziehung auseinanderzusetzen und neu, vertieft zueinander zu finden. Er sorgt für Gesprächsstoff, vermittelt Freude an der Beziehung in der Ehe und lädt ein, die eigene Ehe mit Gott zu leben.

Stationen als Impuls-Kette mit 14 „Perlen“.

## Legende zur Karte

Wegstrecke 3 km.

1 Stationen mit Skulpturen

2 Weitere Stationen



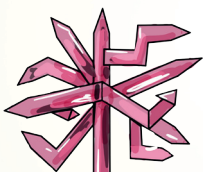
Die Gesprächsanregungen zu den 14 Stationen sind per Smartphone mit der App Actionbound abrufbar. Hotspot bei Station 1.

Unsere Beziehungen in Partnerschaft, Ehe und Familie standen in der Pandemie unter ungewohnten Bedingungen.

Während der Schließung des Tagungshauses Heiligenbrunn konnten die Mitarbeitenden keine Präsenzseminare für Ehepaare und Familien – unsere Gäste – durchführen. Stattdessen gestalteten wir diesen Ehe-Weg als Outdoor-Angebot, die Partnerschaft in Gesprächen und im gemeinsamen Tun zu vertiefen.

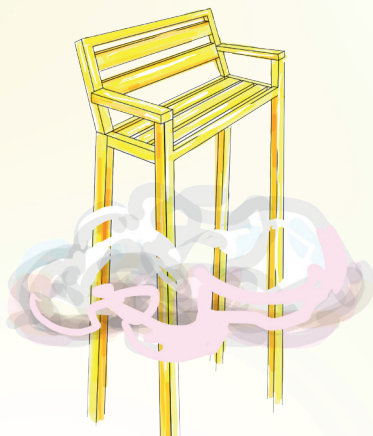
5

Himmelsbank:  
Dem Himmel nahe sein



7

(Lebens-)Wegweiser:  
Entscheidungen treffen



1

Brunnenkapelle:  
Aufbruch zum Reden



10

Dialog im Kreuz:  
Im Kreuz ist Heil



13

Goldschatz:  
Schätze unserer Beziehung



14

Blaue Bank:  
Zusammenrücken

